



babynova

**Catalogue
2024**

MADE WITH  IN GERMANY

The Company

Babynova is a brand of the NOVATEX GmbH. We are located in Pattensen near Hanover, Germany. As an independent family enterprise we have committed ourselves for more than 40 years to the highly individual needs of parents and children.

Quality is our Priority

Every one of our products displays craftsmanship and is made of high quality materials brought about by years of experience. We manufacture in Germany. Having every day life on our minds we create innovative, time-saving and functional products at an affordable price.

Great products, designed with care

Our products are made with parents in mind. We know parents want to enjoy a relaxed life with their children and do what is best for their future. Our innovative and high-quality product range gives parents the assurance of getting the most up to date, aesthetically and functionally designed products for their baby. We develop our products by interacting with parents and their children. We listen, we play, we create – so that they have time for a relaxed life.

Das Unternehmen

Babynova ist eine Marke des Unternehmens NOVATEX GmbH. Unser Sitz ist in Pattensen bei Hannover. Als unabhängiges Familienunternehmen engagieren wir uns seit mehr als 40 Jahren für die ganz individuellen Wünsche von Eltern und Kindern.

Qualität ist uns wichtig

Beinahe täglich sind wir auf der Suche nach neuen Ideen, um unsere Produkte gezielt zu verbessern. Im Vordergrund steht dabei die Materialqualität – und damit die Gesundheit unserer kleinen Kunden. Und produzieren in Deutschland. Ohne dabei die praktischen Seiten aus den Augen zu verlieren – denn im Familienalltag ist Zeit ein kostbares Gut. Ebenso wie Geld. Deshalb gibt es bei uns alles zu einem guten Preis.

Gute Produkte, mit Herz gestaltet

Unsere Produkte geben Eltern Sicherheit – die Sicherheit, auch für die Zukunft ihres Kindes das Richtige zu tun. Die Sicherheit, kreative Produkte zu bekommen die obendrein gut aussehen. Denn wir hören zu, spielen mit und entwickeln daraus jeden Tag neue Ideen, die unsere Produktfamilie spannend halten. Damit Eltern Zeit haben, das Leben mit dem Nachwuchs entspannt zu genießen.

Content Inhalt

Soother Schnuller	3
Baby Bottles Babyflaschen	10
Feeding Teats Trinksauger	15
Mealtime for Children Kindergeschirr	17
Baby Care Babypflege	21
Baby Toys Babyspielzeug	24
Nursing Period Stillzeit	29

Soothers Schnuller

MADE WITH  IN GERMANY



Soothers – Made in Germany

We make no compromises when it comes to quality and therefore manufacture the majority of our products in Germany. All soothers, bottles and teats are manufactured exclusively in our modern factory in Wernigerode, Germany. Our soothers are safe and hygienic and are made from BPA-free materials.

Schnuller – Made in Germany

Bei dem Thema Qualität gehen wir keine Kompromisse ein und fertigen deshalb einen Großteil unserer Produkte in Deutschland. So werden alle Schnuller, Flaschen und Trinksauger ausschließlich in unserem modernen Werk in Wernigerode (Sachsen-Anhalt) hergestellt. Unsere Schnuller sind sicher und hygienisch und werden aus BPA-freien Materialien hergestellt.

Our different teat shapes



Round

The round teat resembles the shape of the mother's nipple. The tip of the teat is completely round. This means that the soother is always positioned correctly in the mouth.

Round teats are often recommended by midwives as the "most natural form".



Orthodontic

This teat shape is designed to reduce the pressure on the jaw during sucking and thus prevent misaligned teeth and jaws.

The shape with the upwardly flattened teat imitates the shaping of the nipple during breastfeeding and adapts to the baby's tongue and palate.



Symmetrical

A symmetrical teat also has the advantage that it is never upside down in the mouth.

Unlike a round teat, both the shaft and the tip of the teat are flattened to minimize pressure on the jaw and teeth.

Rund

Der runde Sauger ähnelt der Form der Brustwarze. Die Spitze des Saugers ist komplett rund. Das bedeutet, dass der Schnuller nie verkehrt herum im Mund liegt. Runde Sauger werden gern von Hebammen als „natürlichste Form“ empfohlen.

Kiefergerecht

Diese Saugteilstform ist so konzipiert, dass der Druck, der beim Saugen auf den Kiefer ausgeübt wird, vermindert wird und so Zahn- und Kieferfehlstellungen vorgebeugt wird. Die Form mit dem nach oben abgeflachten Saugteil ahmt die Verformung der Brustwarze während des Stillens nach und passt sich dem Mundraum des Kindes an.

Symmetrisch

Ein symmetrisches Saugteil hat ebenfalls den Vorteil, dass es immer richtig herum im Mund liegt. Anders als bei einem runden Saugteil ist sowohl der Schaft, als auch die Saugspitze abgeflacht, um den Druck auf Kiefer und Zähne zu minimieren.

0-24
Monate

Silicone

Latex

0-6
months

6-18
months

18+
months

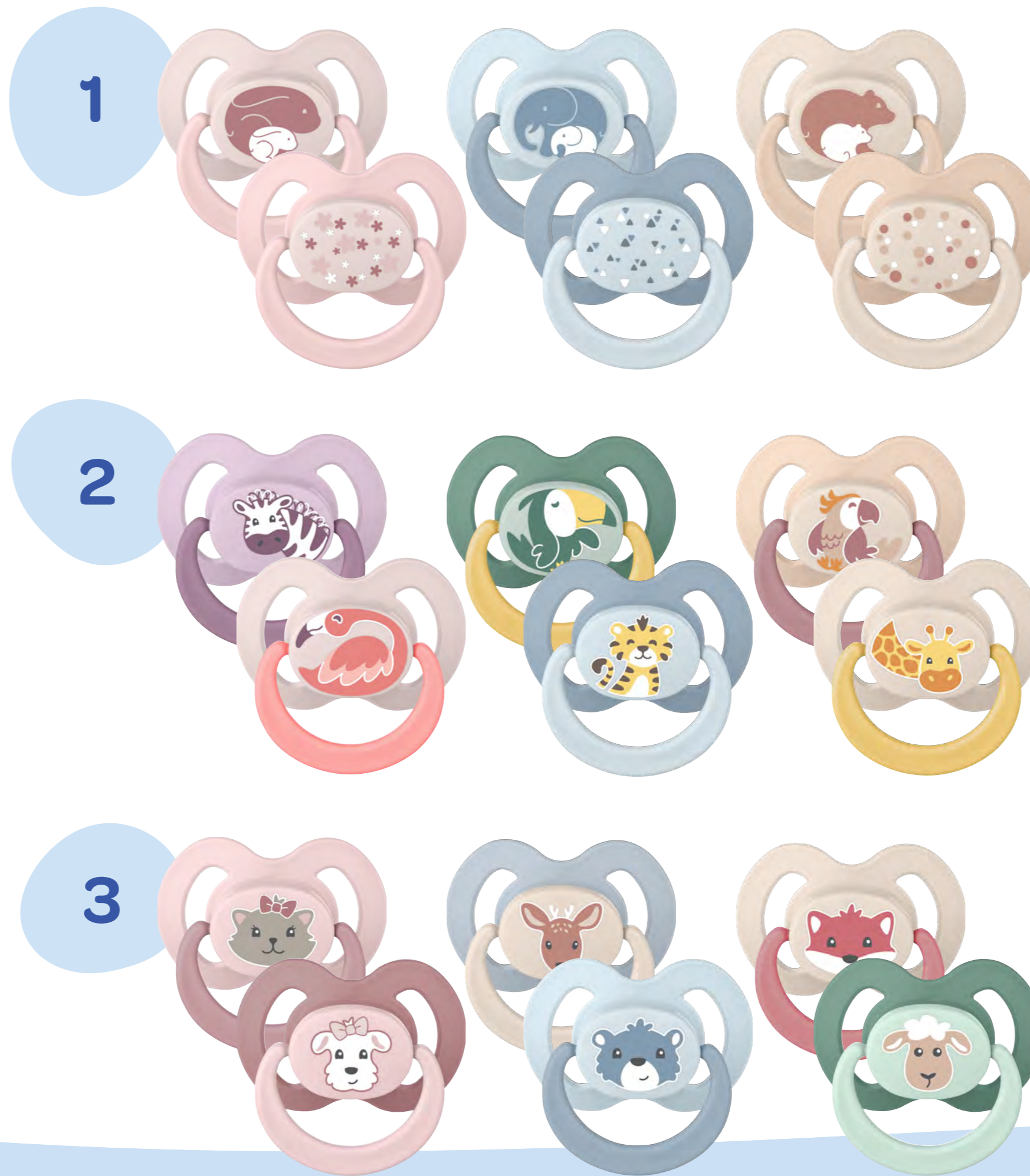
Silicone

0-6
months

6-18
months

18+
months

Silicone



0-6 months

6-18 months

18+ months



Soother, orthodontic, with ring, 2 pcs. sterilizing box
Ortho Schnuller mit Ring, 2er Steribox

1	Size 0-6 m.	Silicone	20004
2	Size 6-18 m.	Silicone	20005
3	Size 18+ m.	Silicone	20006





coming soon

1



2



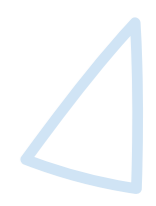
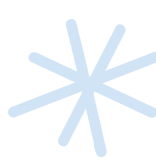
3



0-6 months

6-18 months

18+ months



Soft and soothing

Size 1 provides gentle designs and soft colors for the little ones

Off to new adventures

Size 2 convinced with happy colors for toddlers to explore the world

Cheerful friends

Size 3 comes up with vivid designs with bold colors for little explorers

Soother, orthodontic, with ring, 2 pcs. blister

Schnuller, kiefergerecht, mit Ring, 2er Blister

1	Size 0-6 m.	Silicone	28220
2	Size 6-18 m.	Silicone	28240
3	Size 18+ m.	Silicone	25280

These images are only a preview. Actual colors and motifs may vary.



0-6
Monate

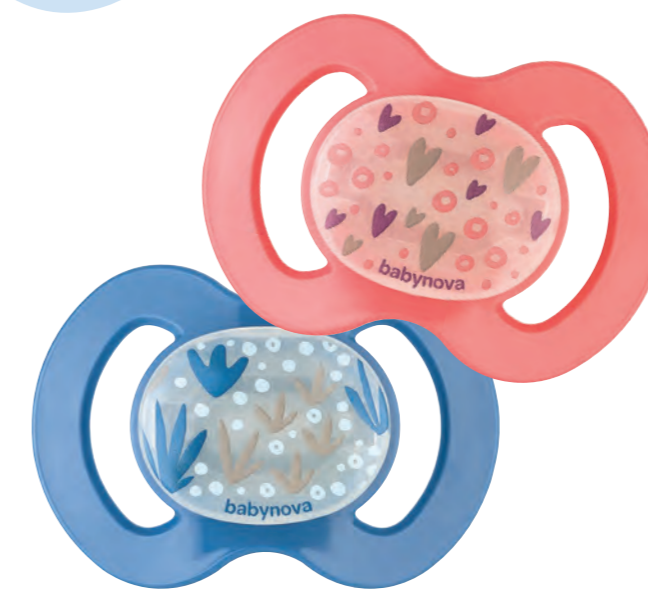
6-18
Monate

18+
Monate



4

Glow in the Dark



Good Night Soother

The knob glows in the dark!
This makes it easier for parents to find it at night in bed or in the room.



Gute Nacht Schnuller

Der Stopfen leuchtet im Dunkeln!
So ist er nachts im Bettchen oder im Zimmer für Eltern leichter zu finden.

0-6
Monate

6-18
Monate



0-2
Monate



5

For the first time!

Our smallest soother has an extra delicate mouth plate especially for very small babies and newborns.

Für die erste Zeit!

Unser kleinster Schnuller hat eine extra zarte Mundplatte speziell für Neugeborene und sehr kleine Babys.



Soother, symmetrical, without ring, 2 pcs. blister
Symmetrischer Schnuller ohne Ring, 2er Blister

1	Size 0-6 m.	Silicone	27231
2	Size 6-18 m.	Silicone	27251
3	Size 18+ m.	Silicone	27261

Glow in the Dark Soother, orthodontic, without ring, 1 pc. blister
Gute Nacht Schnuller, kiefergerecht, ohne Ring, 1er Blister

Size 0-6 m.	Silicone	24222
Size 6-18 m.	Silicone	24242

Newborn Soother, orthodontic, without ring, 1 pc. blister
Newborn Schnuller, kiefergerecht, ohne Ring, 1er Blister

Size 0-2 m.	Silicone	24227
-------------	----------	-------



1 Soother, round, with ring, 2 pcs. blister Ortho Schnuller mit Ring, 2er Blister
 Size 0–24 m. Silicone 26210

2 Soother, round, with ring, 1pc. box Runder Schnuller mit Ring, 1er Faltschachtel
 Size 0–24 m. Latex 23651

3 Soother, round, with ring, 2 pcs. sterilizing box Runder Schnuller mit Ring, 2er Steribox
 Size 0–24 m. Silicone 20009
 Size 0–24 m. Latex 20008

4 Soother, round, with ring, 2 pcs. blister Runder Schnuller mit Ring, 2er Blister
 Size 0–24 m. Silicone 23501
 Size 0–24 m. Latex 23500

*These images are only a preview. Actual colors and motifs may vary.



1 Soother Chain, 1 pc. blister
Schnullerkette, 1er Blister

34124

2 Soother Clip, silicone, 1 pc. paper card
Schnullerkette, Silikon, 1er Karte

34125

3 Soother Strap, 1 pc. blister
Schnullerkette, Silikon, 1er Blister

TBA

Baby Bottles

Babyflaschen

MADE WITH  IN GERMANY

Our different teat shapes & flow rates



Round

The tip of the teat is completely round. This means that the soother is always positioned correctly in the mouth. Round teats are often recommended by midwives as the “most natural form”.

Available for standard and wide-neck bottles.

Rund

Die Spitze des Saugers ist komplett rund. Das bedeutet, dass der Schnuller nie verkehrt herum im Mund liegt. Runde Sauger werden gern von Hebammen als „natürlichste Form“ empfohlen.

Erhältlich für Standard- und Weithalsflaschen.



Standard

0-24
months

Silicone
Latex



Wide-neck

6-24
months

Silicone



Orthodontic

The shape with the upwardly flattened teat imitates the shaping of the nipple during breastfeeding and adapts to the baby’s tongue and palate.

Available for standard and wide-neck bottles.

Kiefergerecht

Die Form mit dem nach oben abgeflachten Saugteil ahmt die Verformung der Brustwarze während des Stillens nach und passt sich dem Mundraum des Kindes an.

Erhältlich für Standard- und Weithalsflaschen.



Standard

0-24
months

Silicone



Wide-neck

Flow rates

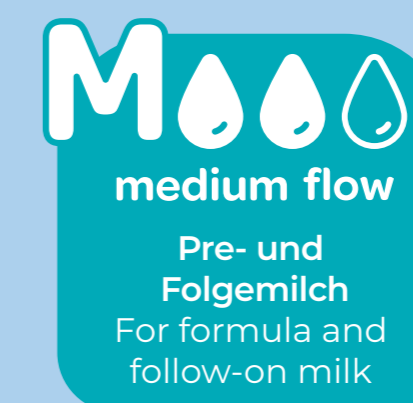
Our teats have different flow rates which indicate how fast the liquid moves into the baby’s mouth. That’s why each one is most suitable for specific types of food.

For optimal drinking behaviour S- and M-Flow teats and bottles are recommended for babies from 0–24 months, L-Flow for babies from 6–24 months.

Durchfluss-Geschwindigkeit

Unsere Sauger haben unterschiedliche Flows, die angeben, wie schnell die Flüssigkeit aus dem Sauger fließt. Deshalb ist jeder Sauger für eine bestimmte Art von Nahrung am besten geeignet.

Für ein optimales Trinkverhalten werden S- und M-Flow Sauger und Flaschen für Babys von 0–24 Monaten empfohlen, L-Flow für Babys von 6–24 Monaten.





Baby Bottles

Our baby bottles are Made in Germany. The various teats are made of high-quality silicone and gently adapt to the baby's drinking behavior.

Babyflaschen

Unsere Babyflaschen sind Made in Germany. Die verschiedenen Trinksauger sind aus hochwertigem Silikon gefertigt und passen sich sanft dem Saugverhalten des Babys an.

1	Wide-neck Bottle, PP, 300 ml, 0-24 m., silicone teat, 1 pc. paper box Weithalsflasche, PP, 300ml, 0-24 M., Silikonsauger, 1 Stk. in Faltschachtel	48002
2	Wide-neck Bottle, PP, 150 ml, 0-24 m., silicone teat, 1 pc. paper box Weithalsflasche, PP, 150ml, 0-24 M., Silikonsauger, 1 Stk. in Faltschachtel	45001
3	Wide-neck Leaner Bottle, PP, 150 ml, 0-24 m., silicone teat, 1 pc. paper box Weithalsflasche, PP, 150ml, 0-24 M., Silikonsauger, 1 Stk. in Faltschachtel	45003



1

M – Medium Flow

2

S – Slow Flow



3

M – Medium Flow

0-24 Monate



Glows in the Dark



4

M – Medium Flow

5

S – Slow Flow



- 1 Standard-neck Bottle, PP, 240ml, 0-24 m., silicone teat, 1 pc. paper box
Standardflasche, PP, 240 ml, 0-24 M., Silikonsauger, 1 Stk. in Faltschachtel 47010
- 2 Standard-neck Bottle, PP, 120 ml, 0-24 m., silicone teat, 1 pc. paper box
Standardflasche, PP, 120ml, 0-24 M., Silikonsauger, 1 Stk. in Faltschachtel 46010
- 4 Standard-neck Bottle, PP, 240ml, 0-24 m., silicone teat, 1 pc. paper box
Standardflasche, PP, 240ml, 0-24 M., Silikonsauger, 1 Stk. in Faltschachtel 48010

- 3 Standard-neck Bottle, Good Night, PP, 240 ml, 0-24 m., silicone teat, 1 pc. paper box
Standardflasche Gute Nacht, PP, 240 ml, 0-24 M., Silikonsauger, 1 Stk. in Faltschachtel 47011
- 5 Standard-neck Bottle, PP, 130 ml, 0-24 m., silicone teat, 1 pc. paper box
Standardflasche, PP, 130ml, 0-24 M., Silikonsauger, 1 Stk. in Faltschachtel 45010



1	Wide-neck Bottle, glass, 230 ml, 0-24 m., silicone teat, 1 pc. paper box Glas Weithalsflasche, 230ml, 0-24 M., Silikonsauger 1 Stk. in Faltschachtel	44240
2	Standard-neck Bottle, glass, 120 ml, 0 - 24 m., silicone teat, 1 pc. paper box Glas Standardflasche, 120ml, 0-24 M., Silikonsauger, 1 Stk. in Faltschachtel	44606
3	Standard-neck Bottle, glass, 240 ml, 0-24 m., silicone teat, 1 pc. paper box Glas Standardflasche, 240ml, 0-24 M., Silikonsauger, 1 Stk. in Faltschachtel	43706

4	Standard-neck Bottle, glass, 240 ml, 0-24 m., silicone teat, bulk Glas Standardflasche, 240ml, 0-24 M., Silikonsauger, lose	44105
5	Standard-neck Bottle, glass, 120 ml, 0-24 m., silicone teat, bulk Glas Standardflasche, 120ml, 0-24 M., Silikonsauger, lose	43105
6	Bottle & Teat Brush, 1 pc. blister Flaschen- & Saugerbürste, 1er Blister	33138
7	Bottle & Teat Brush, 1 pc. card Flaschen- & Saugerbürste, 1er Karte	33136

Feeding Teats

Trinksauger

MADE WITH  IN GERMANY



1

0-24 months S – Slow Flow
M – Medium Flow

6-24 months L – Fast Flow



3

0-24 months S – Slow Flow
M – Medium Flow



2

0-24 months S – Slow Flow
M – Medium Flow



4

Silicone



4
Latex

0-24 months S – Slow Flow
M – Medium Flow

6-24 months L – Fast Flow



1 Feeding Teat, wide-neck, round, Anti-Colic, 2 pcs. blister
Trinksauger für Weithalsflaschen, rund, Anti-Kolik, 2er Blister

Size 0-24 M.	S – Slow Flow	Silicone	14211
Size 0-24 M.	M – Medium Flow	Silicone	14221
Size 6-24 M.	L – Fast Flow	Silicone	14231

2 Feeding Teat, wide-neck, orthodontic, Anti-Colic, 2 pcs. blister
Trinksauger für Weithalsflaschen, kiefergerecht, Anti-Kolik, 2er Blister

Size 0-24 M.	S – Slow Flow	Silicone	13210
Size 0-24 M.	M – Medium Flow	Silicone	13220

3 Feeding Teat, standard-neck, orthodontic, Anti-Colic, 2 pcs. blister
Trinksauger für Standardflaschen, kiefergerecht, Anti-Kolik, 2er Blister

Size 0-24 M.	S – Slow Flow	Silicone	15301
Size 0-24 M.	M – Medium Flow	Silicone	15302

4 Feeding Teat, standard-neck, round, Anti-Colic, 2 pcs. blister
Trinksauger für Standardflaschen, rund, Anti-Kolik, 2er Blister

Size 0-24 M.	S – Slow Flow	Silicone	17301	Latex	14301
Size 0-24 M.	M – Medium Flow	Silicone	17302	Latex	14302
Size 6-24 M.	L – Fast Flow	Silicone	17303	Latex	14304



**Mealtime for
Children
Kindergeschirr**



- 1 **Non-Spill Cup, with silicone spout, 250 ml, 1 pc. header**
Tropf-Stopp Becher, mit Silikon-Trinktülle, 250 ml, 1er Aufsetzer
- 2 **Straw Cup, with silicone straw, 250 ml, 1 pc. header**
Strohalmbecher, mit Silikon-Strohalm, 250 ml, 1er Aufsetzer
- 3 **Trainer Cup, with safety cap, 220 ml, 1 pc. header**
Trinklernbecher, mit Schutzkappe, 220 ml, 1er Aufsetzer

34123

34114

34119



1



2



3



new



Learning to eat

Our colorful spoons are perfect for feeding babies and also help the child to learn to eat independently. The long spoons are ideal for large baby food jars.

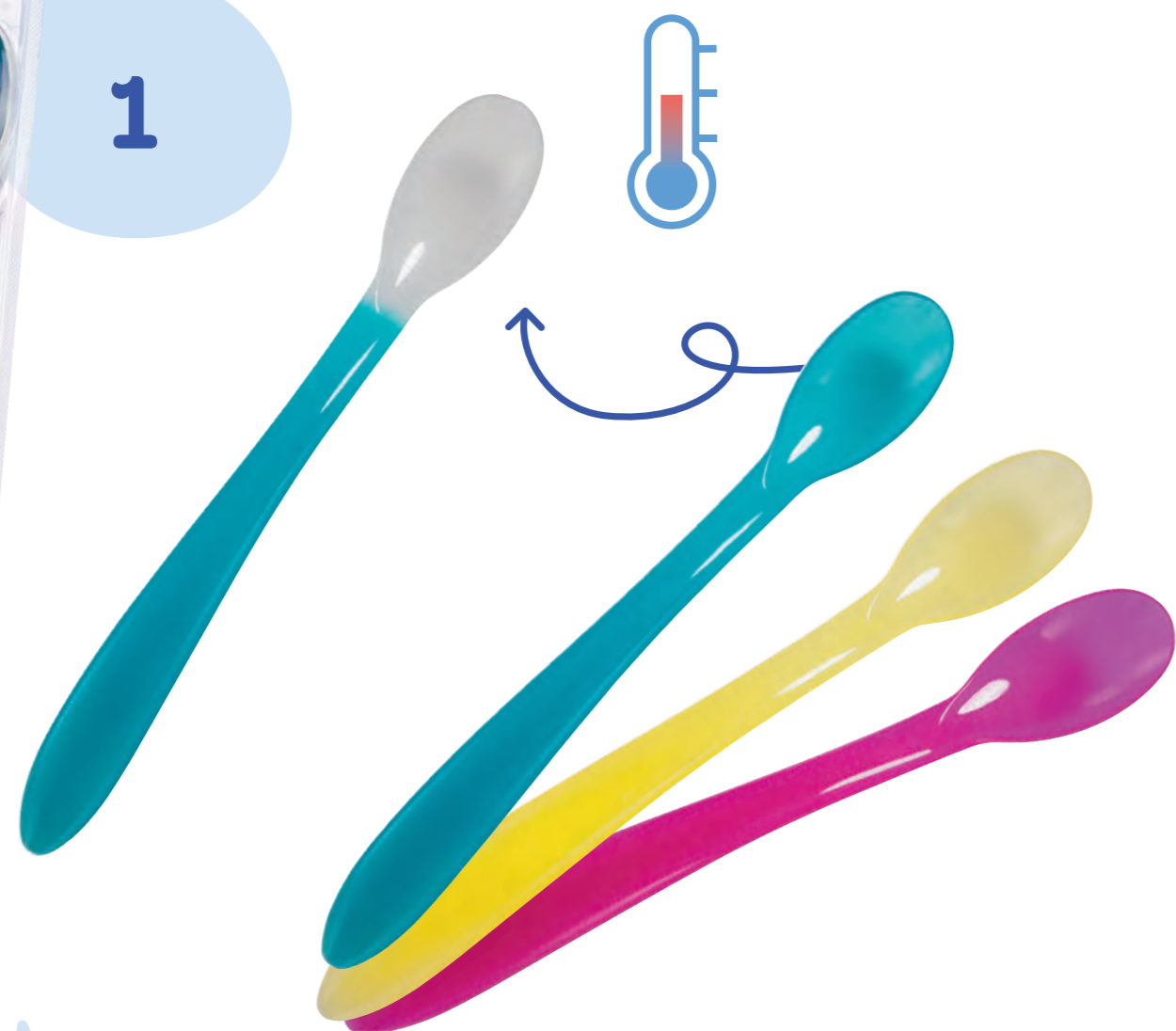
Essenlernen

Die farbenfrohen Löffel sind perfekt für das Füttern von Babys geeignet und helfen dem Kind, selbstständig essen zu lernen. Die langen Löffel eignen sich besonders gut für große Gläschen.

- | | | |
|---|---|-------|
| 1 | Baby Spoons, assorted colors, 6 pcs. blister
Babylöffel, verschiedene Farben, 6er Blister | 34603 |
| 2 | Long Baby Spoons, assorted colors, 3 pcs. blister
Lange Babylöffel, verschiedene Farben, 3er Blister | 34608 |
| 3 | Baby Spoons Set, 4 regular + 2 long spoons, assorted colors, 6 pcs. card
Babylöffel-Set, verschiedene Farben, 6er Karte | 34604 |



1



2



3



Safety first!

The Heat Sensitive Spoons change color when they come into contact with food that is too hot. So parents can tell immediately whether the temperature of the food is right!

Sicher ist sicher!

Die Wärmesensorenlöffel verfärben sich bei Kontakt mit zu heißer Nahrung. So erkennen Eltern sofort, ob die Temperatur der Nahrung stimmt!

1	Heat Sensitive Spoons, 3 pcs. blister Wärmesensornlöffel, 3er Blister	34609
2	Tie Bibs, 5 pcs. header Binde-Lätzchen, 5er Aufhänger	33103
3	Sleeved Bib with Catch Pocket, 1 pc. header Ärmellätzchen mit Auffangtasche, 1er Aufhänger	33102



Baby Care Babypflege



- | | | |
|---|---|-------|
| 1 | Manicure Set, scissors, clipper and nail file in storage box, 1 pc. blister
Maniküreset, Schere-Nagelknipser-Feile in Aufbewahrungsbox, 1er Blister | 33336 |
| 2 | Baby Scissors, with protective cap, stainless steel, assorted colors, 1 pc. card
Babyschere, mit Schutzkappe, mit abgerundeten Spitzen, rostfreier Edelstahl, 1er Karte | 33338 |
| 3 | Care Set, 12 pcs. in storage bag: comb, brush, toothbrush, scissors, nail clipper, six nail files, 1 pc. paper box
Pflegeset, 12-teilig in Aufbewahrungstasche: Kamm, Bürste, Zahnbürste, Schere, ein Nagelknipser und sechs Nagelfeilen, 1er Faltschachtel | 33149 |



Nasal Aspirator

A nasal aspirator is an essential tool to carefully and gently remove nasal secretions, thereby helping the child to breathe easier.

Nasensekretsauger

Ein Nasensekretsauger ist ein gutes Hilfsmittel um störendes Nasensekret sanft und schonend zu entfernen und dem Kind so das Atmen zu erleichtern.



Step by step!

The set of Tongue Cleaner, Brushing Trainer and Toothbrush guides the child on their way to brushing their teeth on their own.

Schritt für Schritt!

Das Set aus Zungenreiniger, Putztrainer und Bürste, begleitet das Kind auf dem Weg zum eigenständigen Zähneputzen.

- 1 **Nasal Aspirator, with extra tip, 1 pc. paper box** 33308
Nasensauger, 1er Faltschachtel
- 2 **Brush & Comb Set, with nylon bristles, assorted designs, 2 pcs. box** 33114
Kamm & Bürste, mit Nylonborsten, 2er Schachtel

- 3 **Bath Thermometer, assorted colors, 1 pc. box** 33129
Badethermometer, 1er Faltschachtel
- 4 **Toothbrush Learner Set, 4 pcs. blister** 33154
Zahnputzler Set, 4-teilig Blister



Baby Toys

Babyspielzeug



Nasal Aspirator

A nasal aspirator is an essential tool to carefully and gently remove nasal secretions, thereby helping the child to breathe easier.

Nasensekretsauger

Ein Nasensekretsauger ist ein gutes Hilfsmittel um störendes Nasensekret sanft und schonend zu entfernen und dem Kind so das Atmen zu erleichtern.

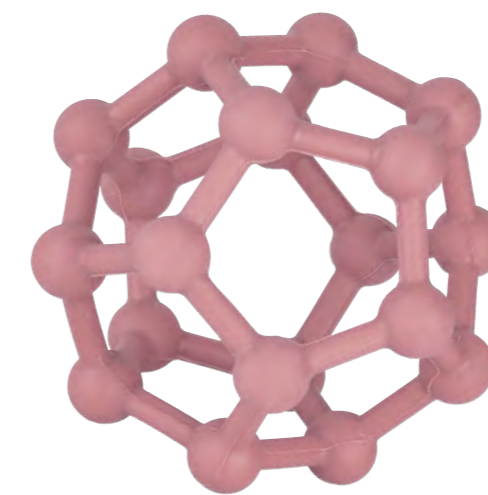
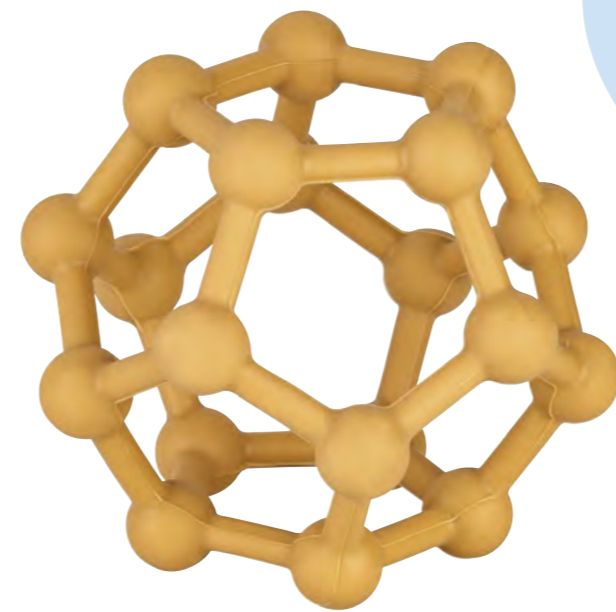
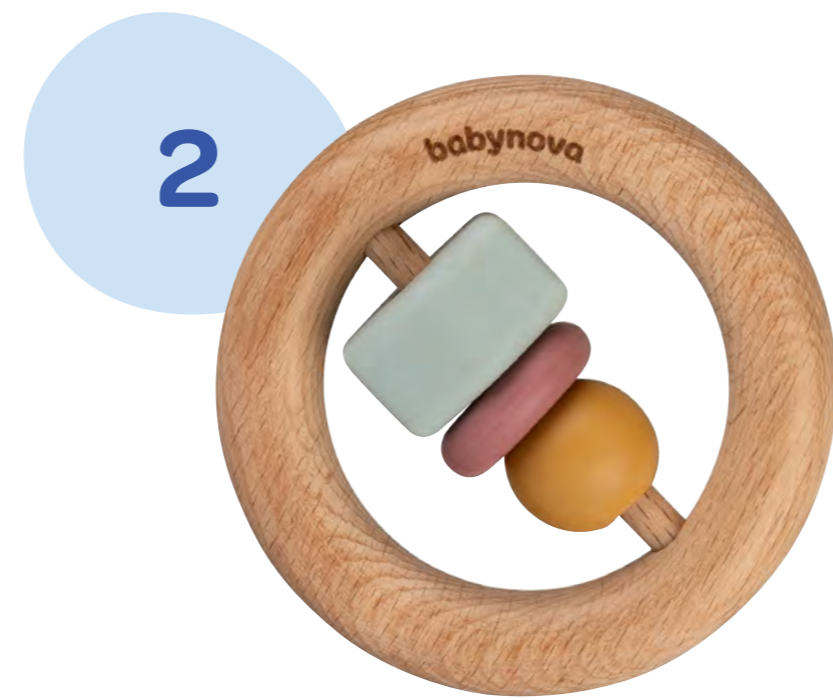


- | | | |
|---|---|-------|
| 1 | Cooling Teether, water filled, assorted designs, 1 pc. blister
Kühlbeißring Herz und Stern, mit Wasser gefüllt, 1er Blister | 31508 |
| 2 | Soft Teether, assorted colors, 2 pcs. blister
Soft-Beißringe, 2er Blister | 31188 |

- | | | |
|---|---|-------|
| 3 | Wood Silicone Teether, assorted colors, 1 pc. card
Silikon-Holz-Beißring, 1er Karte | 31155 |
| 4 | Baby's First Teether, assorted colors, 1 pc. card
Babys erster Beißring, 1er Karte | 31154 |



coming soon



1	Rainmaker, 1 pc. box Regenmacher, 1er Box	34013
2	Motor Skills Teether, 1 pc. card Motorik-Beißring, 1er Blister	31157
3	Motor Skills Ball, assorted colors, 1 pc. header Greifball, 1er Aufhänger	31158

Regenmacher

Sanfte Regenklänge wecken die Neugier und laden zum Entdecken ein. Egal ob schütteln, rollen oder drehen, das kindgerechte Design des Regenmachers trainiert spielerisch die Motorik und Hand-Augen-Koordination.

Rainmaker

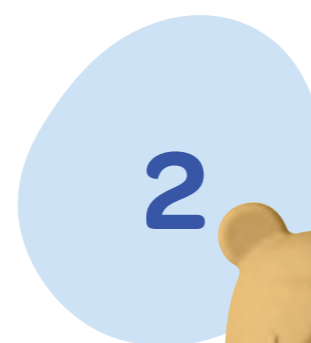
Gentle rain sounds awaken curiosity. Whether shaking, rolling or turning, the child-friendly design of the rainmaker playfully trains motor skills and hand-eye coordination.



1



3



2



4

coming soon



- | | | |
|---|--|-------|
| 1 | Bath Boats, wheat straw, 4 pcs. header Badeboote, Weizenstroh, 4er Aufsetzer | 31140 |
| 2 | Bath Squirt Animal, two-piece design, assorted designs, 1 pc. paper box Bade Spritztier, zweiteiliges Design, 1er Faltschachtel | 31148 |
| 3 | Building Cups, wheat straw, suitable for bath tub, 8 pcs. header Baubecher, Weizenstroh, auch für die Badewanne geeignet, 8er Aufsetzer | 32504 |
| 4 | Bath Animals, 3 pcs. header Bade- und Spieltiere, wasserdicht, 3er Aufhänger | 31149 |

Bath squirt animal

The cute Bath squirt animals add color and fun to baby's bath time. For even more bathing fun, the water can splash out of the little animals. The extra soft silicone can be easily squeezed on the head even by small hands.

Bade Spritztiere

Die niedlichen Bade Spritztiere bringen Farbe und Freude ins Planschvergnügen. Für noch mehr Badespaß kann das Wasser aus den Tierchen spritzen. Das extra weiche Silikon lässt sich am Kopf auch von kleinen Händchen leicht zusammendrücken.



1



2



3



5



4



1 Squeezy, with crackling ears, soft toy with squeak, 1 pc. card
Squeezy, Greifling mit Quietsch-Einsatz, 1er Karte

31311

2 Rattle Clip, attachable, soft and cuddly, 1 pc. card
Rasselanhänger, 1er Karte

31316

3 Comforter, soft and cuddly, assorted designs, 1 pc. card
Schmusetuch, 1er Karte

31313

4 Musical Toy, with soft melody, assorted designs, 1 pc. card
Spieluhr, mit sanften Melodien, 1er Karte

31246

5 Soft Rattle, with little bell, assorted designs, 1 pc. card
Rassel-Bär oder -Eule, 1er Karte

31317



Nursing Period

Stillzeit



1



3



2



- | | | |
|---|---|-------|
| 1 | <p>Milk Pump Set, set of 6 pcs., 1 pc. paper box
 Handmilchpumpen-Set, Kolbenpumpe, mit Reinigungsbürste, 1 Set je Box</p> | 34240 |
| 2 | <p>Breast Pads, skin-friendly, individually packed, with fixing stripe, 30 pads paper box
 Stilleinlagen, hautfreundlich, einzeln verpackt, mit Fixierstreifen, 30er Box</p> | 34042 |
| 3 | <p>Breastfeeding Shields, extra thin and soft, 2 pcs. header
 Silikonbrusthütchen, extra-dünn und weich, 2er Aufhänger</p> | 39302 |



NOVATEX
GmbH

Werner-von-Siemens-Straße 14
30982 Pattensen · Germany
info@novatex.de

www.novatex.de · www.babynova.de

R2412
©NOVATEX GmbH